

29 210 782



- diamètre de percement 35 mm
- rosace 60 x 60 mm
- 3x flexible de pression M 10 x 1 vissé, étanchéité contrôlée

	Chrome	29 210 782-00
	Platine brossé	29 210 782-06
	Platine	29 210 782-08
	Dark Chrome	29 210 782-19
	Laiton brossé (Or 23cts)	29 210 782-28
	Champagne brossé (Or 22cts)	29 210 782-46
	Champagne (Or 22cts)	29 210 782-47
	Dark Platinum brossé	29 210 782-99

29 210 782

mm [inches]

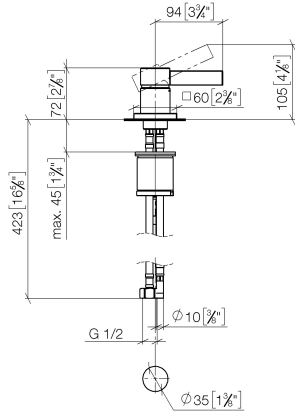
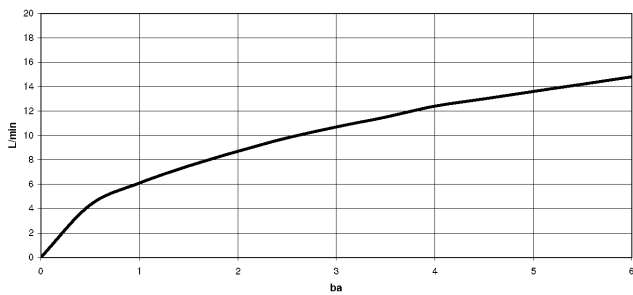


Diagramme de débit



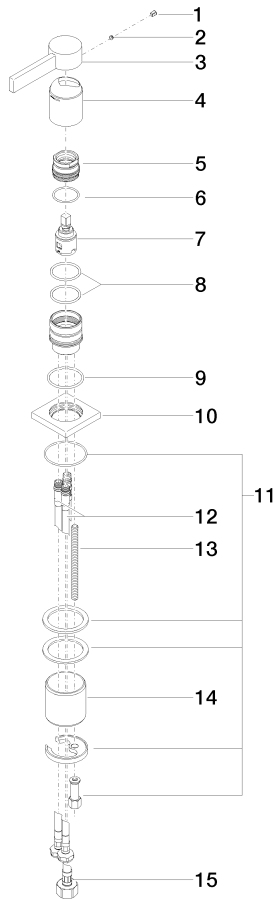
Certificats

LGA_28449.

GDV_0400283.

29 210 782

Les pièces pour les autres finitions peuvent être trouvées ici : Platine brossé



Liste des pièces de rechange

N°	Article Numéro	Désignation	Fréquence de montage	Délai de livraison
1	90 31 20 109 00 90	bonde de fond	1	2
2	90 31 11 063 00 90	tige	1	2
3	09 20 78 057-00	poignée	1	10
4	09 11 02 289-00	hotte	1	10
5	09 24 04 288 90	écrou	1	2
6	09 14 10 137 90	joint	1	2
7	90 15 05 042 00 90	cartouche	1	2
8	09 14 10 192 90	joint	2	2
9	09 14 10 067 90	joint	1	2
10	09 27 78 040-00	rosace	1	10
11	04 30 11 038 02 90	set de fixation	1	2
12	04 30 04 104 00 90	flexible	2	2
13	09 31 11 012 90	tige	1	2
14	09 18 40 079 90	douille	1	2
15	04 30 04 019 00 90	flexible	1	2